

技术报告公开信息表

一、用人单位基本信息

用人单位名称	佛山市顺嘉机械有限公司	统一社会信用代码	91440606MA55M60J2A
检测报告编号	GDYTZJ2403008	检测任务编号	ZW240092
所属行业	其他未列明金属制品制造	企业规模	微型
联系人姓名	邓红梅	联系电话	15815622565
用人单位地址	广东省佛山市顺德区大良街道新滘社区顺翔路 82 号车间二首层之三		

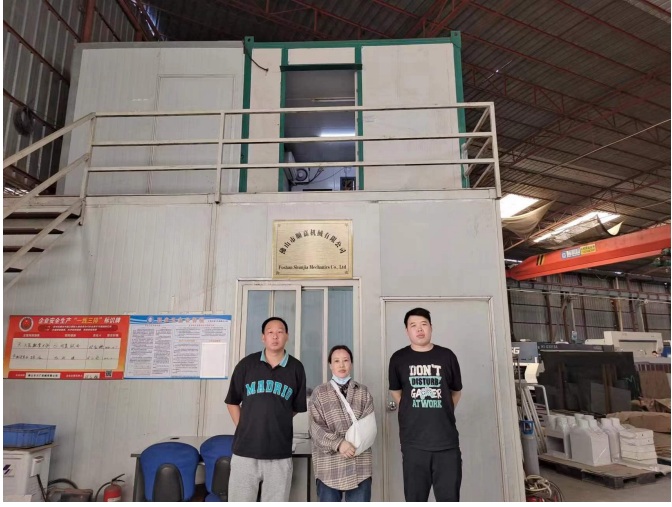
二、技术服务项目组人员名单

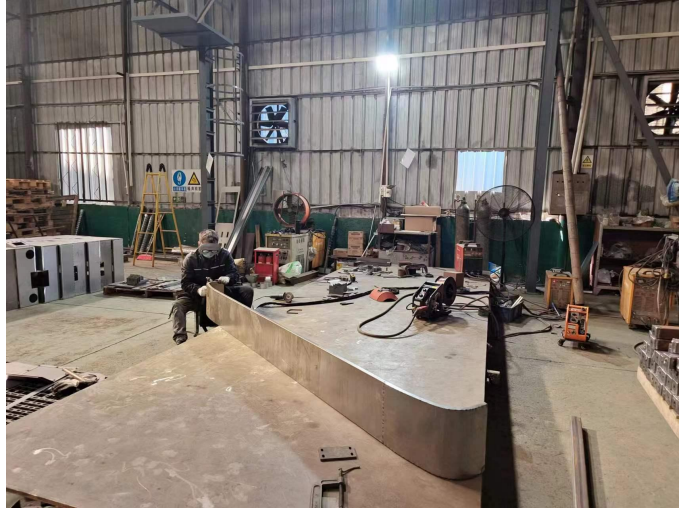
技术服务机构	广东昱特技术服务有限公司
项目负责人	何毅
项目组成员	何毅、梁伟雄

三、现场调查、现场采样、现场检测的专业技术人员名单、时间，用人单位陪同人

工作环节	时间	参与人员名单	用人单位陪同人
现场调查	2024-01-19	何毅、梁伟雄	邓红梅
现场采样	2024-02-29	何毅、梁伟雄	邓红梅
现场测量	2024-02-29	何毅、梁伟雄	邓红梅

四、现场调查、现场采样、现场检测的图像影像

现场调查相片	 <p>梁伟雄、何毅、邓红梅</p>
--------	--

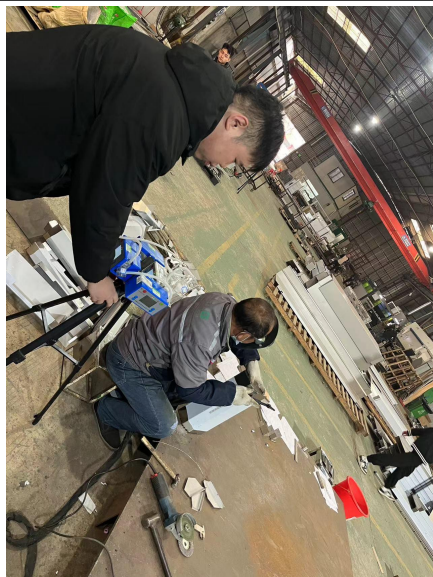


无



梁伟雄、何毅、邓红梅

现场采样相片



何毅



何毅

现场测量相片



何毅