

技术报告公开信息表

一、用人单位基本信息

用人单位名称	广东顺德锡金机械配件有限公司	统一社会信用代码	91440606MA4WJ25R58
检测报告编号	GDYTZJ2403014	检测任务编号	ZW240015
所属行业	其他未列明金属制品制造	企业规模	微型
联系人姓名	赵*	联系电话	176****0978
用人单位地址	广东省佛山市顺德区杏坛镇齐杏社区北河小区兴明路9号之十(1F车间)		

二、技术服务项目组人员名单

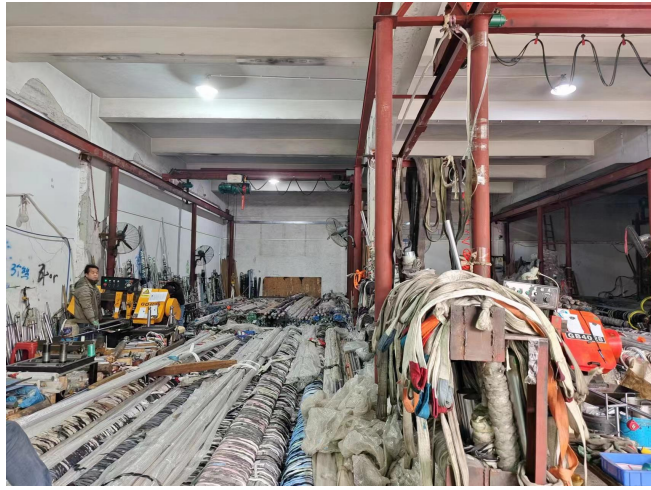
技术服务机构	广东昱特技术服务有限公司
项目负责人	谭净峰
项目组成员	谭净峰、梁伟雄

三、现场调查、现场采样、现场检测的专业技术人员名单、时间，用人单位陪同人

工作环节	时间	参与人员名单	用人单位陪同人
现场调查	2024-02-28	谭净峰、梁伟雄	赵愉
现场采样	2024-03-13	谭净峰、梁伟雄	赵愉
现场测量	2024-03-13	谭净峰、梁伟雄	赵愉

四、现场调查、现场采样、现场检测的图像影像

现场调查相片	<p>谭净峰、梁伟雄、赵愉</p>
--------	-------------------



无



谭净峰、梁伟雄、赵愉

现场采样相片



谭净峰

现场测量相片



谭净峰