

技术报告公开信息表

一、用人单位基本信息

用人单位名称	佛山市顺德区立辉铸造有限公司	统一社会信用代码	914406065813803627
检测报告编号	GDYTZJ2404016	检测任务编号	ZW240149
所属行业	其他传动部件制造	企业规模	微型
联系人姓名	杨**	联系电话	137****9060
用人单位地址	广东省佛山市顺德区勒流街道上涌大道1号		

二、技术服务项目组人员名单

技术服务机构	广东昱特技术服务有限公司
项目负责人	谭净峰
项目组成员	梁伟雄、谭净峰、何腾荣、梅伟祺

三、现场调查、现场采样、现场检测的专业技术人员名单、时间，用人单位陪同人

工作环节	时间	参与人员名单	用人单位陪同人
现场调查	2024-03-08	梁伟雄、谭净峰	杨颖桦
现场采样	2024-03-30	何腾荣、梅伟祺	蔡楷鹏
现场测量	2024-03-30	何腾荣、梅伟祺	蔡楷鹏

四、现场调查、现场采样、现场检测的图像影像

现场调查相片	 <p>梁伟雄、谭净峰、杨颖桦</p>
--------	---



无



梅伟祺、何腾荣、蔡楷鹏

现场采样相片

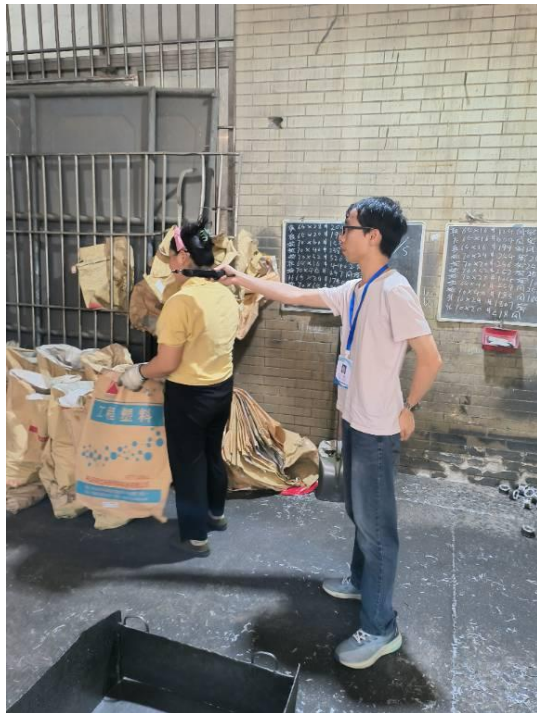


何腾荣



何騰榮

现场测量相片



何騰榮