

技术报告公开信息表

一、用人单位基本信息

用人单位名称	佛山市顺德区群行家具有限公司	统一社会信用代码	914406060614675012
检测报告编号	GDYTZJ2407023	检测任务编号	ZW240269
所属行业	建筑、家具用金属配件制造	企业规模	微型
联系人姓名	芮**	联系电话	137****4296
用人单位地址	广东省佛山市顺德区龙江镇沙富兴业路 6 号之一		

二、技术服务项目组人员名单

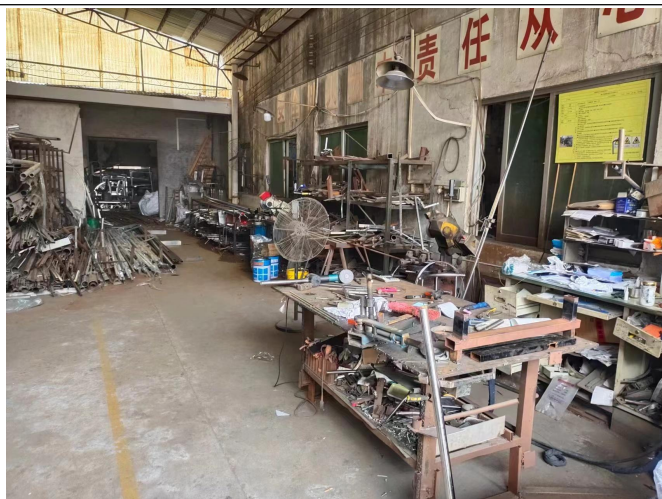
技术服务机构	广东昱特技术服务有限公司
项目负责人	邓建军
项目组成员	麦家健、邓建军、何毅

三、现场调查、现场采样、现场检测的专业技术人员名单、时间，用人单位陪同人

工作环节	时间	参与人员名单	用人单位陪同人
现场调查	2024-04-15	麦家健、邓建军	芮章生
现场采样	2024-05-27	邓建军、何毅	芮章生
现场测量	2024-05-27	邓建军、何毅	芮章生

四、现场调查、现场采样、现场检测的图像影像

现场调查相片	<div><p>麦家健、邓建军、芮章生</p></div>
--------	---



无



邓建军、何毅、芮章生

现场采样相片



何毅



何毅

现场测量相片



何毅