

技术报告公开信息表

一、用人单位基本信息

用人单位名称	佛山市顺德区龙江镇共盈家具厂	统一社会信用代码	92440606L052229248
检测报告编号	GDYTZJ2409029	检测任务编号	ZW240282
所属行业	木质家具制造	企业规模	微型
联系人姓名	钟**	联系电话	137****4696
用人单位地址	广东省佛山市顺德区龙江镇龙峰 325 国道 191 号 1F 车间、2F 车间		

二、技术服务项目组人员名单

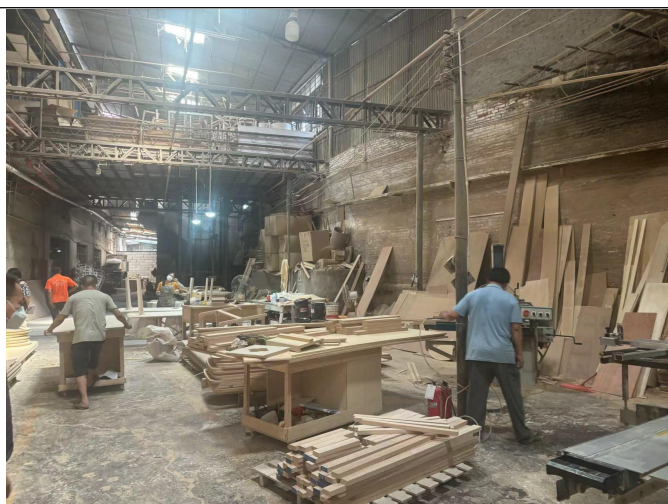
技术服务机构	广东昱特技术服务有限公司
项目负责人	邓建军
项目组成员	何毅、邓建军

三、现场调查、现场采样、现场检测的专业技术人员名单、时间，用人单位陪同人

工作环节	时间	参与人员名单	用人单位陪同人
现场调查	2024-05-29	何毅、邓建军	钟平花
现场采样	2024-06-28	何毅、邓建军	钟柏秀
现场测量	2024-06-28	何毅、邓建军	钟柏秀

四、现场调查、现场采样、现场检测的图像影像

现场调查相片	<div></div> <p>邓建军、何毅、钟平花</p>
--------	---



无



邓建军、何毅、钟柏秀

现场采样相片

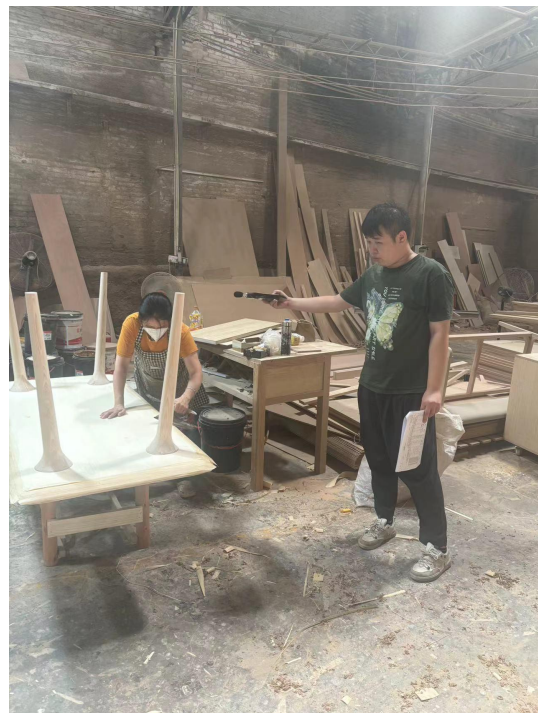


何毅

现场测量相片



何毅



何毅