

# 技术报告公开信息表

## 一、用人单位基本信息

用人单位名称	佛山市金来屋家具制造有限公司	统一社会信用代码	91440606071874653H
检测报告编号	GDYTZJ2410044	检测任务编号	ZW240928
所属行业	木质家具制造	企业规模	小型
联系人姓名	董**	联系电话	189****3298
用人单位地址	广东省佛山市顺德区乐从镇罗沙北上工业区二路1号		

## 二、技术服务项目组人员名单

技术服务机构	广东昱特技术服务有限公司
项目负责人	许里夫
项目组成员	麦家健、许里夫、何毅、邓建军

## 三、现场调查、现场采样、现场检测的专业技术人员名单、时间，用人单位陪同人

工作环节	时间	参与人员名单	用人单位陪同人
现场调查	2024-06-23	麦家健、许里夫	谭华泽
现场采样	2024-08-15	何毅、邓建军	唐春章
现场测量	2024-08-15	何毅、邓建军	唐春章

## 四、现场调查、现场采样、现场检测的图像影像

现场调查相片	 <p>许里夫、麦家健、谭华泽</p>
--------	---

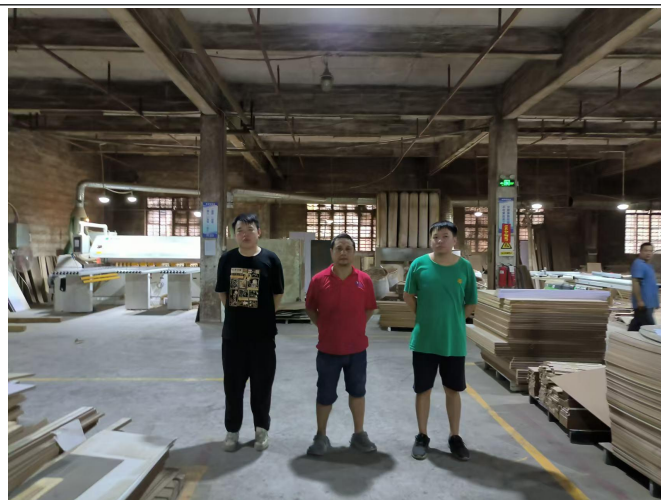


无



无

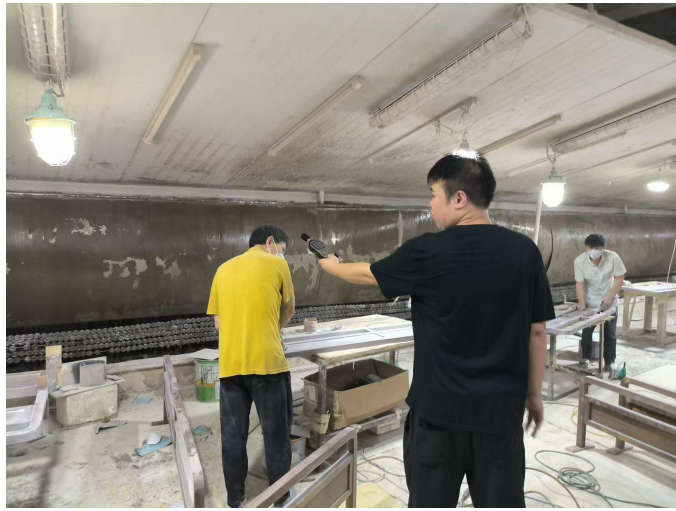
现场采样相片



何毅、邓建军、唐春章



何毅



何毅

现场测量相片



何毅