

技术报告公开信息表

一、用人单位基本信息

用人单位名称	佛山市檬可家具有限公司	统一社会信用代码	91440606MAC1XN0A4T
检测报告编号	GDYTZJ2411132	检测任务编号	ZW240996
所属行业	其他家具制造	企业规模	小型
联系人姓名	盘**	联系电话	150****7169
用人单位地址	广东省佛山市顺德区龙江镇龙山居委会龙峰大道48号一楼、二楼、三楼、五楼		

二、技术服务项目组人员名单

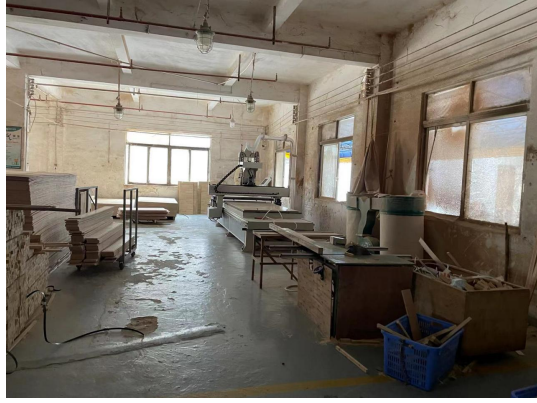
技术服务机构	广东昱特技术服务有限公司
项目负责人	谭净峰
项目组成员	谭净峰、梁伟雄

三、现场调查、现场采样、现场检测的专业技术人员名单、时间，用人单位陪同人

工作环节	时间	参与人员名单	用人单位陪同人
现场调查	2024-07-13	谭净峰、梁伟雄	盘茂胜
现场采样	2024-08-09	谭净峰、梁伟雄	盘茂胜
现场测量	2024-08-09	谭净峰、梁伟雄	盘茂胜

四、现场调查、现场采样、现场检测的图像影像

现场调查相片	 <p>谭净峰、梁伟雄、盘茂胜</p>
--------	--



无



谭净峰、梁伟雄、盘茂胜

现场采样相片



梁伟雄



梁伟雄

现场测量相片



梁伟雄