

技术报告公开信息表

一、用人单位基本信息

用人单位名称	佛山市顺德区中鸿豫厨具五金厂	统一社会信用代码	91440606MA55380E3C
检测报告编号	GDYTZJ2412120	检测任务编号	ZW241344
所属行业	其他未列明金属制品制造	企业规模	微型
联系人姓名	郭**	联系电话	139****2725
用人单位地址	广东省佛山市顺德区容桂街道华口社区昌宝东路15号华腾金属工业楼4栋8楼803之二		

二、技术服务项目组人员名单

技术服务机构	广东昱特技术服务有限公司
项目负责人	梁伟雄
项目组成员	邓建军、何腾荣、梁伟雄、符允钊

三、现场调查、现场采样、现场检测的专业技术人员名单、时间，用人单位陪同人

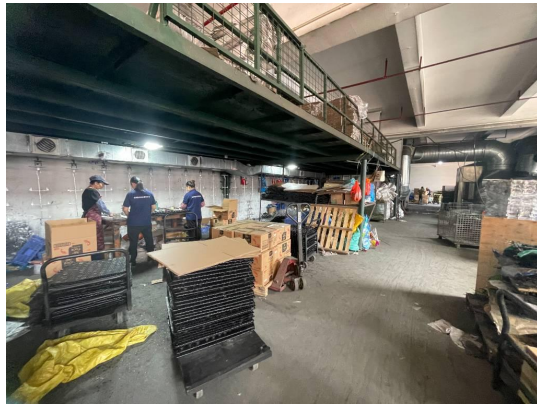
工作环节	时间	参与人员名单	用人单位陪同人
现场调查	2024-10-14	梁伟雄、符允钊	郭来记
现场采样	2024-11-09	邓建军、何腾荣	马梅禄
现场测量	2024-11-09	邓建军、何腾荣	马梅禄

四、现场调查、现场采样、现场检测的图像影像

现场调查相片	 <p>梁伟雄、符允钊、郭来记</p>
--------	--



无



无

现场采样相片



邓建军、何腾荣、马梅禄



邓建军

现场测量相片



邓建军



邓建军