

技术报告公开信息表

一、用人单位基本信息

用人单位名称	广东爱尼智能家电制造有限公司	统一社会信用代码	91440606779202676R
检测报告编号	GDYTZJ2412174	检测任务编号	ZW241437
所属行业	其他家用电力器具制造	企业规模	小型
联系人姓名	黄**	联系电话	189****3885
用人单位地址	广东省佛山市顺德区杏坛镇德进路1号A		

二、技术服务项目组人员名单

技术服务机构	广东昱特技术服务有限公司
项目负责人	何毅
项目组成员	何毅、陈盈昌、许里夫、麦家健

三、现场调查、现场采样、现场检测的专业技术人员名单、时间，用人单位陪同人

工作环节	时间	参与人员名单	用人单位陪同人
现场调查	2024-11-29	何毅、陈盈昌	黄其昌
现场采样	2024-12-06	许里夫、麦家健	黄其昌
现场测量	2024-12-06	许里夫、麦家健	黄其昌

四、现场调查、现场采样、现场检测的图像影像

现场调查相片	 <p>何毅、陈盈昌、黄其昌</p>
--------	---



无

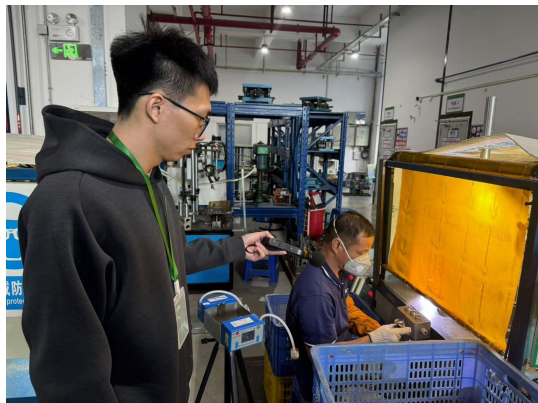


无



许里夫、麦家健、黄其昌

现场采样相片



许里夫

现场测量相片



许里夫



许里夫