

# 技术报告公开信息表

## 一、用人单位基本信息

用人单位名称	佛山市顺德区淘奇家具有限公司	统一社会信用代码	91440606058563156Y
检测报告编号	GDYTZJ2504029	检测任务编号	ZW250115
所属行业	其他家具制造	企业规模	小型
联系人姓名	冯**	联系电话	153****1979
用人单位地址	广东省佛山市顺德区龙江镇龙山居委会龙峰工业南二路2号之一		

## 二、技术服务项目组人员名单

技术服务机构	广东昱特技术服务有限公司
项目负责人	邓建军
项目组成员	梁伟雄、邓建军

## 三、现场调查、现场采样、现场检测的专业技术人员名单、时间，用人单位陪同人

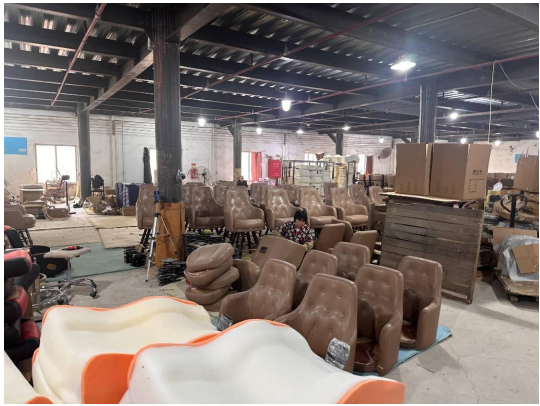
工作环节	时间	参与人员名单	用人单位陪同人
现场调查	2025-02-26	梁伟雄、邓建军	冯诗晴
现场采样	2025-03-26	梁伟雄、邓建军	冯诗晴
现场测量	2025-03-26	梁伟雄、邓建军	冯诗晴

## 四、现场调查、现场采样、现场检测的图像影像

现场调查相片	<div></div> <p>梁伟雄、邓建军、冯诗晴</p>
--------	---



无



无

现场采样相片



邓建军、梁伟雄、冯诗晴



梁伟雄

现场测量相片



梁伟雄



梁伟雄