

技术报告公开信息表

一、用人单位基本信息

用人单位名称	佛山市捷校家具有限公司	统一社会信用代码	91440606MA51RGGK36
检测报告编号	GDYTZJ2504101	检测任务编号	ZW250175
所属行业	建筑、家具用金属配件制造	企业规模	微型
联系人姓名	陈**	联系电话	158****4144
用人单位地址	广东省佛山市顺德区龙江镇龙山居委会龙峰大道44号C区		

二、技术服务项目组人员名单

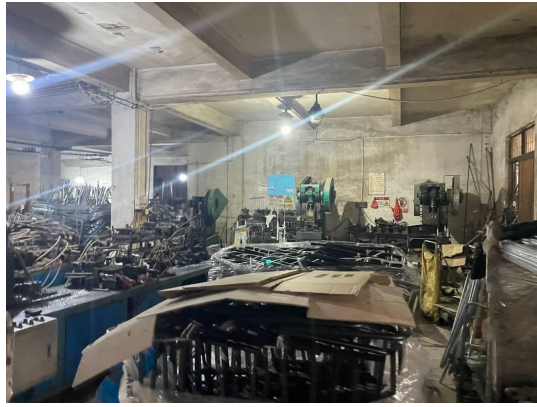
技术服务机构	广东昱特技术服务有限公司
项目负责人	邓建军
项目组成员	邓建军、麦家健

三、现场调查、现场采样、现场检测的专业技术人员名单、时间，用人单位陪同人

工作环节	时间	参与人员名单	用人单位陪同人
现场调查	2025-04-03	邓建军、麦家健	张秀芳
现场采样	2025-04-17	邓建军、麦家健	陈开苗
现场测量	2025-04-17	邓建军、麦家健	陈开苗

四、现场调查、现场采样、现场检测的图像影像

现场调查相片	 <p>邓建军、麦家健、张秀芳</p>
--------	--



无

现场采样相片



邓建军、麦家健、陈开苗



邓建军



邓建军

现场测量相片



邓建军