

技术报告公开信息表

一、用人单位基本信息

用人单位名称	佛山市众森家具有限公司	统一社会信用代码	91440606324745121K
检测报告编号	GDYTZJ2506103	检测任务编号	ZW250404
所属行业	木质家具制造	企业规模	小型
联系人姓名	张**	联系电话	189****3336
用人单位地址	广东省佛山市顺德区龙江镇东海村委会新世纪工业区 A 区 3 号		

二、技术服务项目组人员名单

技术服务机构	广东昱特技术服务有限公司
项目负责人	邓建军
项目组成员	邓建军、麦家健、许里夫、何腾荣

三、现场调查、现场采样、现场检测的专业技术人员名单、时间，用人单位陪同人

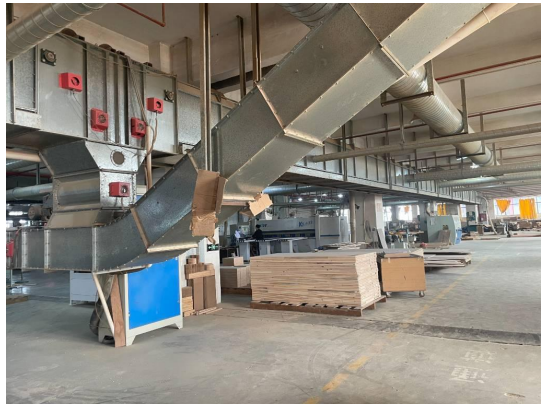
工作环节	时间	参与人员名单	用人单位陪同人
现场调查	2025-04-03	邓建军、麦家健	张菊珠
现场采样	2025-05-13	许里夫、何腾荣	张菊珠
现场测量	2025-05-13	许里夫、何腾荣	张菊珠

四、现场调查、现场采样、现场检测的图像影像

现场调查相片	 <p>麦家健、邓建军、张菊珠</p>
--------	--



无



无



许里夫、何腾荣、张菊珠

现场采样相片



许里夫



许里夫

现场测量相片



许里夫