

## 技术报告公开信息表

### 一、用人单位基本信息

用人单位名称	佛山市广喜工贸有限公司	统一社会信用代码	91440606MABWPB205G
检测报告编号	GDYTZJ2507017	检测任务编号	ZW250421
所属行业	摩托车零部件及配件制造	企业规模	微型
联系人姓名	吴**	联系电话	137****0598
用人单位地址	广东省佛山市顺德区陈村镇仙涌村产兴一路3号中集高新智能制造中心9栋1F车间、2F车间		

### 二、技术服务项目组人员名单

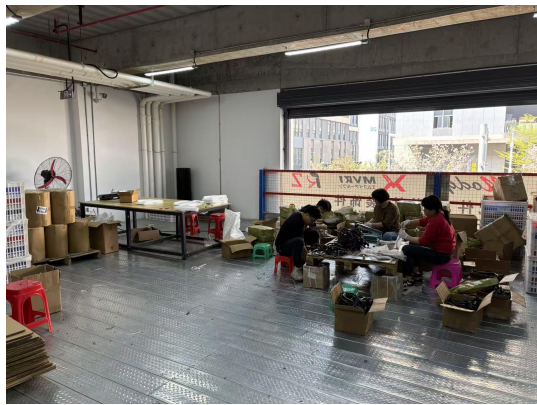
技术服务机构	广东昱特技术服务有限公司
项目负责人	许里夫
项目组成员	何腾荣、许里夫、邓建军、麦家健

### 三、现场调查、现场采样、现场检测的专业技术人员名单、时间，用人单位陪同人

工作环节	时间	参与人员名单	用人单位陪同人
现场调查	2025-03-24	何腾荣、许里夫	田仁光
现场采样	2025-04-28	邓建军、麦家健	田仁光
现场测量	2025-04-28	邓建军、麦家健	田仁光

### 四、现场调查、现场采样、现场检测的图像影像

现场调查相片	 <p>何腾荣、许里夫、田仁光</p>
--------	--

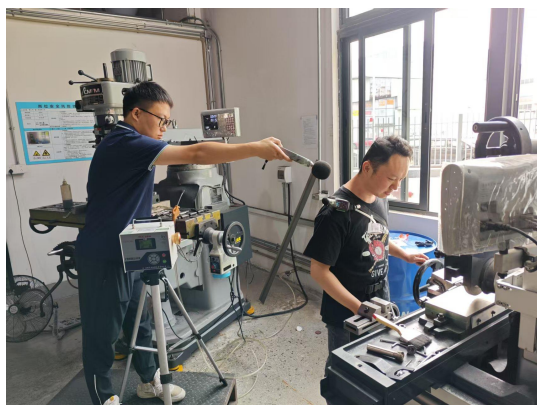


无



邓建军、麦家健、田仁光

现场采样相片



麦家健



麦家健

现场测量相片



麦家健