

技术报告公开信息表

一、用人单位基本信息

用人单位名称	佛山市青泰金属有限公司	统一社会信用代码	91440606MA56PKMF5P
检测报告编号	GDYTZJ2509052	检测任务编号	ZW250958
所属行业	金属结构制造	企业规模	微型
联系人姓名	万**	联系电话	158****5718
用人单位地址	广东省佛山市顺德区陈村镇广隆工业区兴隆十一路1号(A8号东车间)		

二、技术服务项目组人员名单

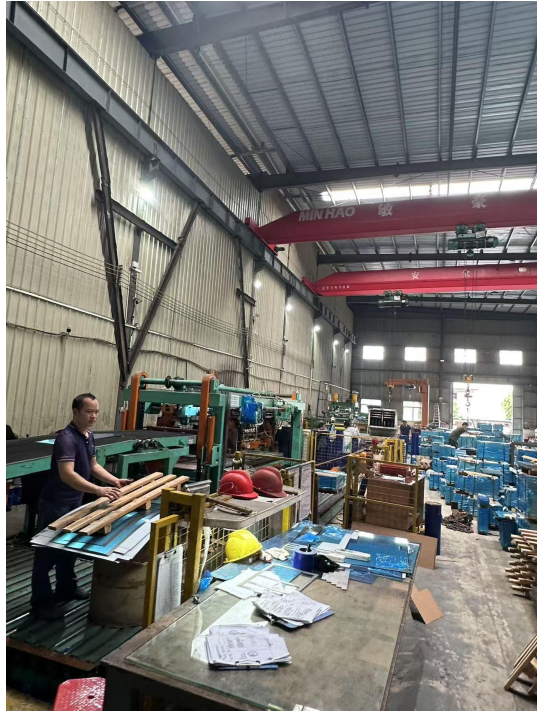
技术服务机构	广东昱特技术服务有限公司
项目负责人	梁伟雄
项目组成员	符允钊、梁伟雄

三、现场调查、现场采样、现场检测的专业技术人员名单、时间，用人单位陪同人

工作环节	时间	参与人员名单	用人单位陪同人
现场调查	2025-08-05	符允钊、梁伟雄	莫兴友
现场采样	2025-08-18	符允钊、梁伟雄	莫兴友
现场测量	2025-08-18	符允钊、梁伟雄	莫兴友

四、现场调查、现场采样、现场检测的图像影像

现场调查相片	 <p>符允钊、梁伟雄、莫兴友</p>
--------	--



无

现场采样相片



符允钊、梁伟雄、莫兴友



符合钊



符合钊

现场测量相片



符合钊